



для вентиляционных систем

 **ERA** GROUP

Создаем комфорт

COMFORT
ПОД ПЛИТКУ
РЕВИЗИОННЫЕ
ЛПК
ABS
СТЕЕ
ОДЕ
НАПОЛЬНЫЙ
D CERAMO
ПЛАСТИК
ЛПУ
METALL
LUM
COMFORT
D CERAMO
METALL
LUM
MRH
SLIM
MRH
SILENT
TURBO
BREEZE
MR
RIO
ОБРАТНЫЙ
КЛАПАН
ТАЙМЕР
SLIM
MRH
Создаем комфорт



Бытовые
вентиляторы

Коммерческие
вентиляторы

Вентиляционные
решетки и анемо

Ассортимент

Воздуховоды

ВП (круглый)	124
ВП (прямоугольный)	124

Держатели

ДКП	124
RDH, ДКП, ДСКП	125

Соединительные колена

КГП, КВП, КРП	126
ККП, ККП 45°	127

Тройники

ТПП, ТП, ТФП	128
--------------------	-----

Переходники

СПКП, СККП, СПКП	130
КВ, СКФП, SKNP	131

Редукторы

РПП, РЭП, РП	132
ПУ, РУ	133

Коллекторы для сбора конденсата

СС	133
----------	-----

Соединители

СКП, СКПО, СКП, СКПО,	134
SKNP, SKNPO, FC, SK,	135

Торцевые площадки

ПТП ПТГ ПТВ, ПТВР ПТГР	136
ПТП, ПТПР	137

Решетка универсальная

РУФ	137
-----------	-----

Торцевые накладки и фланцы

НКП, НПП	138
Ф, Ф	139

Системы пластиковых каналов (СПК) применяются для вентиляции домов, квартир, офисов, общественных пространств и других помещений.

Главные элементы СПК — воздуховоды, для монтажа и соединения которых предусмотрены фасонные элементы: соединители, торцевые площадки, редукторы, переходники, держатели и т.д.

Воздуховоды с
круглым сечением



Воздуховоды с
прямоугольным сечением



Соединительные
колена



Тройники



Редукторы



Переходники



Соединители



Торцевые площадки
и накладки



Вам могут понадобиться

Колена круглые 90°

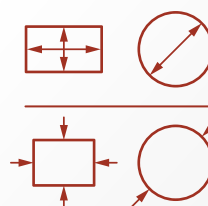


страница 127

Торцевые площадки
с решеткой



страница 137



Внутренний размер/
диаметр фланца

Наружный размер/
диаметр фланца



Сравнение



Избранное



Корзина



статьи

Система пластиковых каналов

Система металлических каналов

Ревизионные люки



Плоские воздуховоды

110 × 55, 120 × 60, 204 × 60

Благодаря своей форме легко устанавливаются в местах с ограниченным пространством, где нет возможности использовать круглые воздуховоды, например, над подвесными потолками.

Из-за прямоугольной формы плоские воздуховоды отличаются сильной сопротивляемостью воздушным потокам, а следовательно и повышенным уровнем шума.



Круглые воздуховоды

Ø100, Ø125, Ø150, Ø160

Отличаются от плоских повышенной эффективностью и низким уровнем шума благодаря меньшей сопротивляемости воздушному потоку.

При этом из-за своей формы круглые воздуховоды хуже вписываются в интерьер, чем плоские.

Какой вид пластиковых каналов лучше выбрать?

Все зависит от Ваших требований. Если задача — обеспечить повышенную эффективность и низкий уровень шума, лучше отдать предпочтение круглым воздуховодам. Если на первом месте для вас эстетика, – выбирайте плоские.

Кроме того, в одной системе можно совместить и круглые, и прямоугольные каналы.



Гофрированные воздуховоды и фасонные элементы

Гибкие воздуховоды позволяют при монтаже вентиляционной системы обходить различные препятствия, изменять направление канала в любую сторону. Также применение данных изделий позволяет более рационально использовать межпотолочное пространство.

Узнать больше о гибких воздуховодах, а также об используемых вместе с ними металлических фасонных элементах можно в разделе **СМК** на **странице 140**



Можно использовать вместе с товарами этих групп

Коммерческие вентиляторы



страница 64

Анемостаты



страница 100

Бытовые вентиляторы



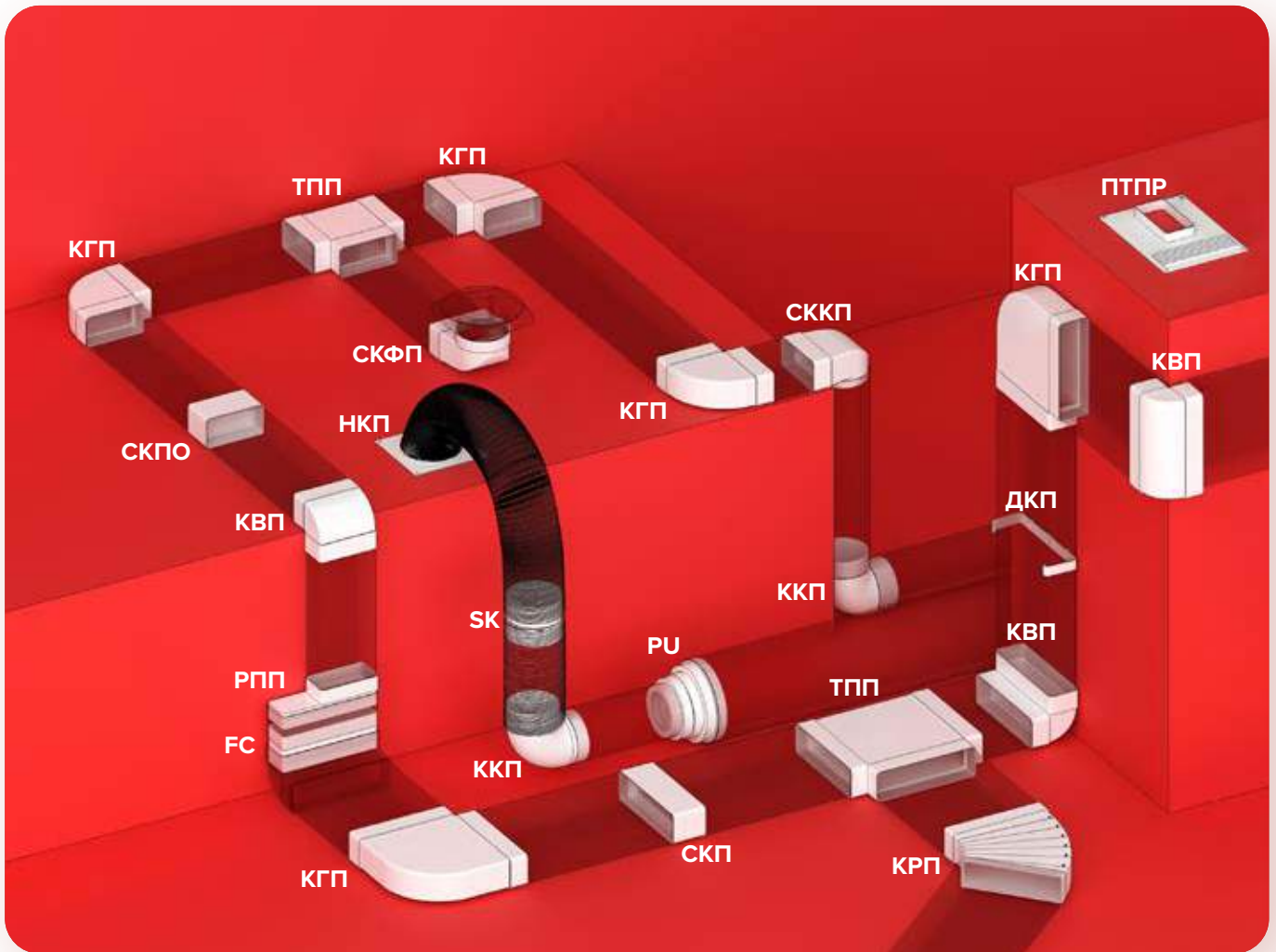
страница 16

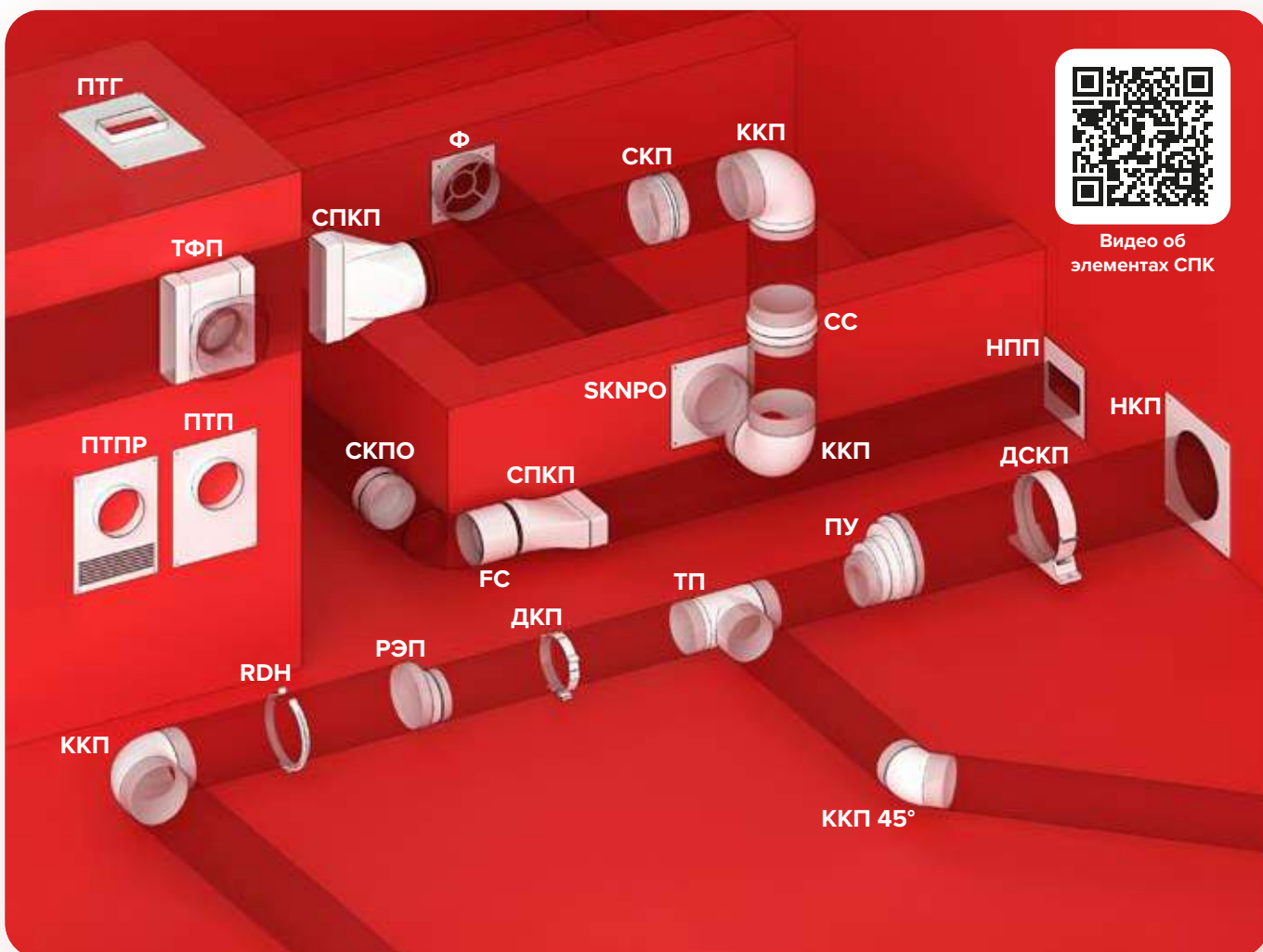
Вентиляционные решетки



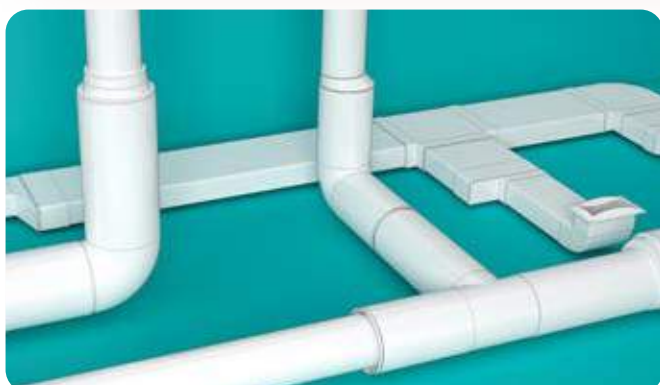
страница 78

Примеры фасонных элементов и пластиковых каналов





Видео об элементах СПК



ВП

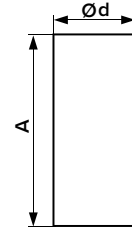


Воздуховоды круглые



Подробнее о воздуховодах

Для организации приточных, вытяжных систем вентиляции. Соединяются при помощи соединительных элементов соответствующего диаметра.



Воздуховод ВП представлен в 4 диаметрах $\varnothing 100$, $\varnothing 125$, $\varnothing 150$ и $\varnothing 160$.
Имеет разную длину 50см, 100см, 150см и 200см.

Артикул	A	d
10ВП	500	100
10ВП1	1000	100
10ВП1,5	1500	100
10ВП2	2000	100
12,5ВП	500	125
12,5ВП1	1000	125
12,5ВП1,5	1500	125
12,5ВП2	2000	125
15ВП	500	150
15ВП1	1000	150
15ВП1,5	1500	150
15ВП2	2000	150
16ВП	500	160
16ВП1	1000	160
16ВП1,5	1500	160
16ВП2	2000	160

Материал:
ПВХ

Простой
монтаж

Гладкая внутренняя
поверхность

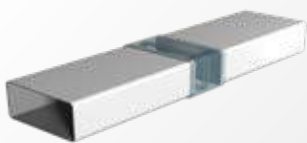
Эксплуатация при температуре от
-40° до +60° C

Стойкость
к коррозии

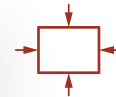
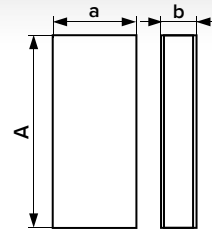
ВП



Воздуховоды плоские



Для организации приточных, вытяжных систем вентиляции. Соединяются при помощи соединительных элементов соответствующего сечения.



Воздуховод ВП представлен в трех сечениях 55×110 , 60×120 , 60×204 .
Имеет разную длину 50см, 100см, 150см и 200см.

Артикул	A	a	b
511ВП	500	110	55
511ВП1	1000	110	55
511ВП1,5	1500	110	55
511ВП2	2000	110	55
612ВП	500	120	60
612ВП1	1000	120	60
612ВП1,5	1500	120	60
612ВП2	2000	120	60
620ВП	500	204	60
620ВП1	1000	204	60
620ВП1,5	1500	204	60
620ВП2	2000	204	60



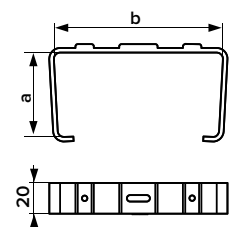
ДКП



Держатели плоских каналов



Для крепления воздуховодов соответствующего сечения к монтажной поверхности. Крепление осуществляется при помощи шурупов.



На данном изображении показано, как ДКП держит воздуховод ВП.
На изображениях в аналогичных блоках изделие из карточки показано белым цветом, а все остальные элементы полупрозрачные.

Артикул	a	b
511ДКП	55	110
612ДКП	60	120
620ДКП	60	204



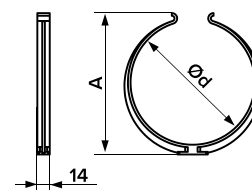
Держатели круглых каналов



Для крепления воздуховодов соответствующего диаметра к монтажной поверхности.

Крепление к месту монтажа осуществляется при помощи саморезов.

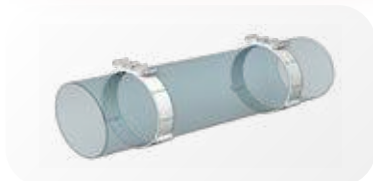
Благодаря гибкости держатель можно использовать с воздуховодом примерно на 5 мм меньше и больше номинального диаметра.



Артикул	d	A
10RDH	90	108
12,5RDH	120	140
15.16RDH	140	160



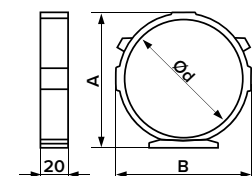
Держатели круглых каналов



Для крепления воздуховодов соответствующего диаметра к монтажной поверхности.

Обеспечивает надежное крепление круглых воздуховодов к поверхности.

Крепление к месту монтажа осуществляется при помощи саморезов.



Артикул	d	A	B
10DKP	103,4	117,5	109,4
12,5DKP	128,4	141,9	134,4
16DKP	163,4	171,9	169,4



Держатели-соединители круглых каналов

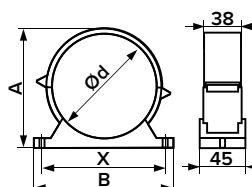


Для соединения воздуховодов, фасонных элементов и канальных вентиляторов соответствующего диаметра, а также их крепления к монтажной поверхности.

Оснащены уплотнительными элементами для надежной фиксации воздуховодов встык.

Быстрый монтаж / демонтаж воздуховодов.

Крепление к месту монтажа осуществляется при помощи саморезов.

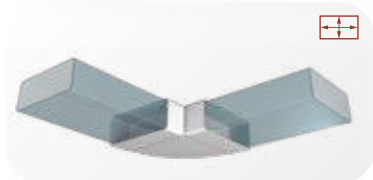


Артикул	d	A	B	X
10ДСКП	104	119	138	122
12,5ДСКП	129	144	163	147
16ДСКП	164	179	198	182

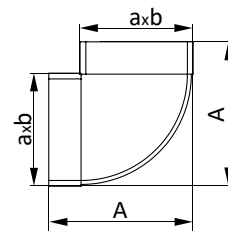
КГП



Колена горизонтальные 90° плоские



Для горизонтального соединения воздуховодов соответствующего сечения под углом 90°. С каналами соответствующего сечения соединяются напрямую.



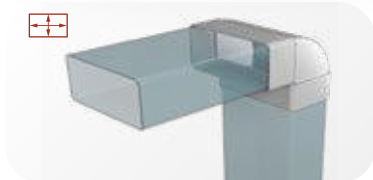
Артикул	A	a	b
511КГП	145	110	55
612КГП	162	120	60
620КГП	246	204	60



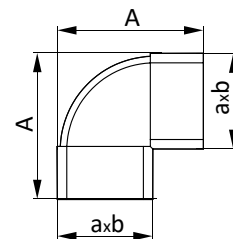
КВП



Колена вертикальные 90° плоские



Для вертикального соединения воздуховодов соответствующего сечения под углом 90°. С каналами соответствующего сечения соединяются напрямую.



Артикул	A	a	b
511КВП	89,2	110	55
612КВП	102	120	60
620КВП	102	204	60



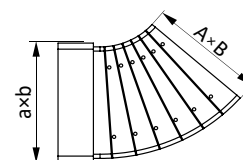
КРП



Колена разноугловые горизонтальные плоские



Для соединения воздуховодов соответствующего сечения под углом от 3° до 48°. В зависимости от выбранного угла одна сторона соединителя подрезается. С каналами соответствующего сечения соединяются напрямую.



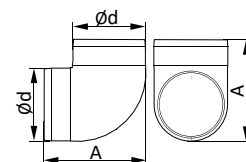
Артикул	a	b	A	B
511КРП	110	55	106,2	51,2
612КРП	120	60	115,4	56,2
620КРП	204	60	201,4	56,2

ККП



Для соединения воздуховодов соответствующего диаметра под углом 90°.

Соединение осуществляется напрямую с воздуховодами.



Колена круглые 90°



Артикул	d	A
10ККП	100	143
12,5ККП	125	168,5
15ККП	150	195,5
16ККП	160	204

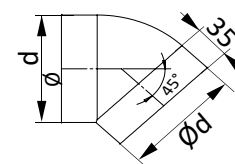


ККП45°

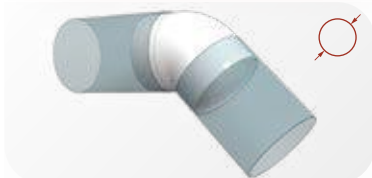


Для соединения воздуховодов соответствующего диаметра под углом 45°.

Соединение осуществляется напрямую с воздуховодами.



Колена круглые 45°



Артикул	d
10ККП45°	100
12,5ККП45°	125
16ККП45°	160



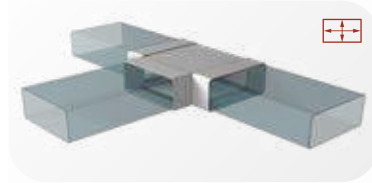
ТПП



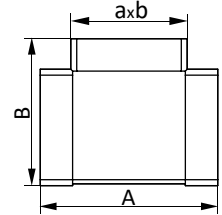
Тройники Т-образные плоские



Подробнее о тройниках



Для организации сложных систем вентиляции, отводов.
С каналами соответствующего сечения соединяются напрямую.



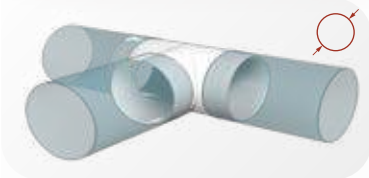
Артикул	a	b	A	B
511ТПП	110	55	173	143
612ТПП	120	60	194	278
620ТПП	204	60	159	243



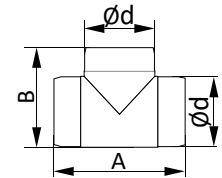
ТП



Тройники Т-образные круглые



Для соединения воздуховодов соответствующего диаметра.
Для организации сложных систем вентиляции, отводов.
При помощи тройников соединяются три воздуховода одного типа и одного сечения.



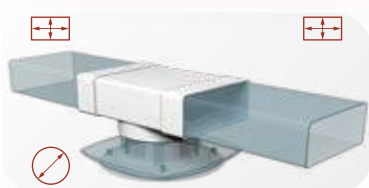
Артикул	d	A	B
10ТП	100	186	143,5
12,5ТП	125	212	169
15ТП	150	234	192,5
16ТП	160	244	203



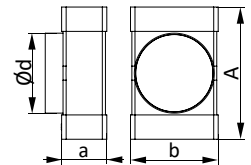
ТФП



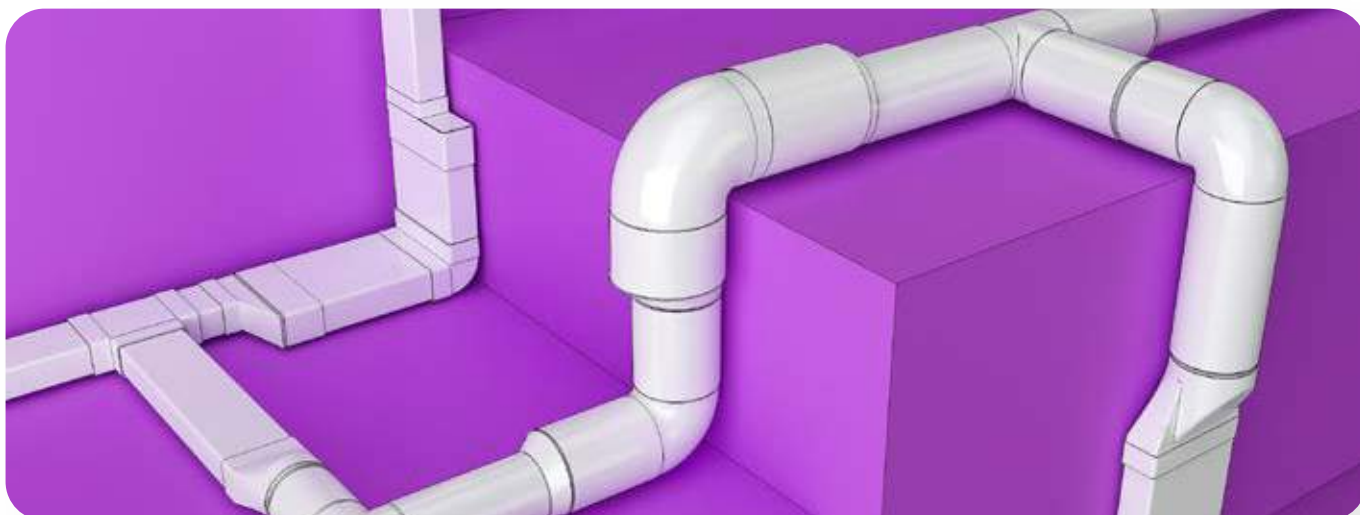
Соединители плоских каналов с выходом на фланец



Соединитель плоских воздуховодов с выходом на фланцевые воздухораспределители.
Для соединения двух плоских воздуховодов и устройства с фланцем – анемостата, диффузора, решетки или вентилятора.
Монтаж с круглым воздуховодом возможен через соединитель СКП.



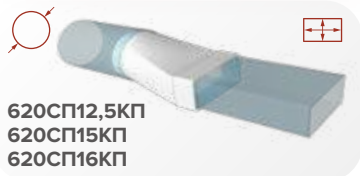
Артикул	a	b	d	A
511ТФ10П	55	110	100	171
612ТФ10П	60	120	100	174
620ТФ10П	60	204	100	174
620ТФ12,5П	60	204	125	199
620ТФ16П	60	204	160	234



СПКП

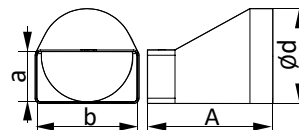


Соединители эксцентровые



620СП12,5КП
620СП15КП
620СП16КП

Для соединения плоских воздуховодов с круглыми.
С плоскими воздуховодами соединяются напрямую.
С круглыми воздуховодами 511СП10КП, 612СП10КП монтируются при помощи соединителя СКП, остальные модели – напрямую.



Артикул	a	b	d	A
511СП10КП	55	110	100	137
612СП10КП	60	120	100	178
620СП12,5КП	60	204	125	178
620СП15КП	60	204	150	178
620СП16КП	60	204	160	178



СККП

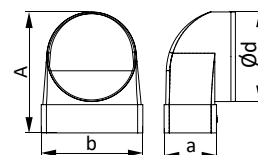


Соединители угловые 90°



Подробнее о переходниках

Для соединения плоских воздуховодов с круглыми под углом 90°.
Соединяются напрямую с прямоугольными и круглыми воздуховодами.



Модель	a	b	d	A
511СК10КП	55	110	100	135
612СК10КП	60	120	100	145
620СК10КП	60	204	100	146
620СК12,5КП	60	204	125	171
620СК15КП	60	204	150	193
620СК16КП	60	204	160	203



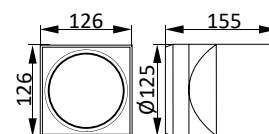
СПКП



Соединитель центральный



Для соединения круглых воздуховодов с вытяжным зонтом.



Артикул
1212СП12,5КП

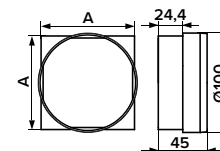
КВ



Соединители центральные



Для соединения круглых воздуховодов с вытяжным зонтом.



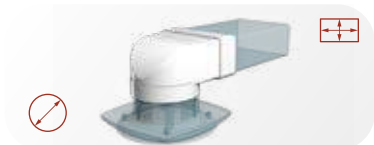
Артикул	A
09КВ	90
10КВ	100



СКФП

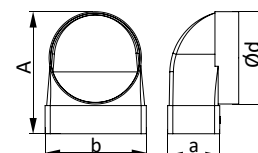


Соединители плоских каналов с фланцевыми воздухораспределителями



Для соединения прямоугольных воздуховодов с фланцевыми воздухораспределителями под углом 90°.

Соединяются напрямую с прямоугольными воздуховодами с одной стороны и воздухораспределителями, имеющими фланец (например, РК, АПВП) или вентиляторами, с другой.



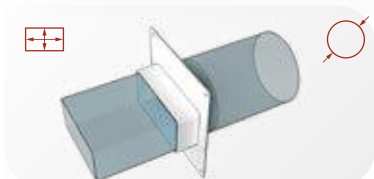
Модель	a	b	d	A
51СК10ФП	55	110	100	137
612СК10ФП	60	120	100	147
620СК10ФП	60	204	100	143
620СК12,5ФП	60	204	125	168
620СК16ФП	60	204	160	204



SKNP



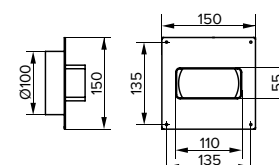
Соединитель плоских каналов с круглыми



Для соединения прямоугольных воздуховодов с круглыми.

Соединение осуществляется напрямую с воздуховодами.

Оснащены торцевой площадкой.

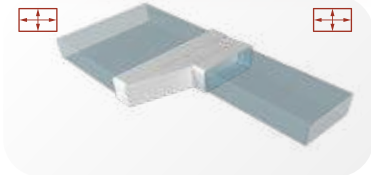


Артикул
51СК10NP

РПП

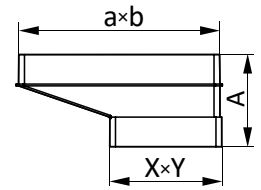


Соединители эксцентриковые плоских каналов



Для соединения воздуховодов разного сечения.

С каналами соответствующего сечения соединяются напрямую.



Артикул	a	b	X	Y	A
511РП620П	204	60	110	55	94
612РП20П	204	60	120	60	62



РЭП



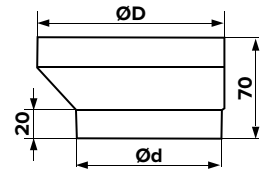
Эксцентриковые редукторы круглых каналов



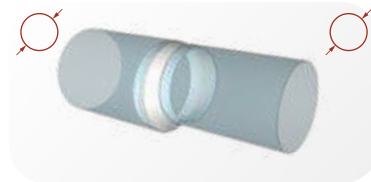
Подробнее о редукторах

Для соединения воздуховодов разного диаметра.

Соединяются напрямую с круглыми воздуховодами.



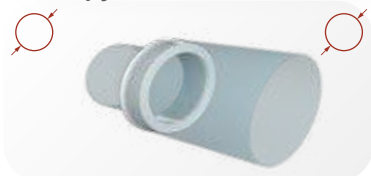
Артикул	d	D
0810РЭП	80	100
1011РЭП	100	110
1012,5РЭП	100	125
1015РЭП	100	150
12,515РЭП	125	150
12,516РЭП	125	160



РП

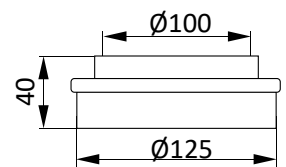


Центральный редуктор круглых каналов



Для соединения каналов разных диаметров.

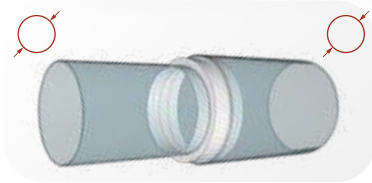
Соединение осуществляется напрямую с воздуховодами.



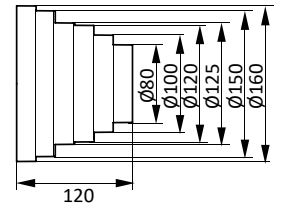
Артикул
1012,5РП



Переходник универсальный



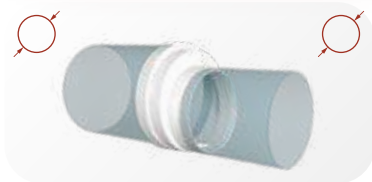
Для соединения каналов разных диаметров.
 Корпус подрезается для получения редуктора с необходимыми диаметрами.
 Соединение осуществляется напрямую с воздухопроводами.



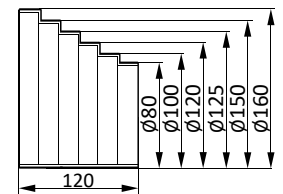
Артикул
PU16.15.12,5.12.10.8



Переходник универсальный



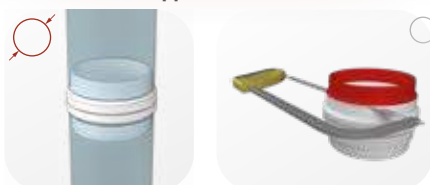
Для соединения каналов разных диаметров.
 Корпус подрезается для получения редуктора с необходимыми диаметрами.
 Соединение осуществляется напрямую с воздухопроводами.
 Можно установить вплотную к стене или потолку.



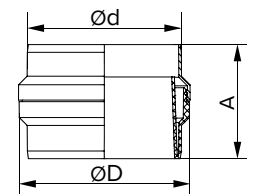
Артикул
ПУ16.15.12,5.12.10.8



Коллекторы для сбора конденсата



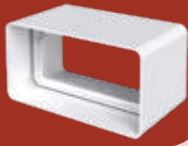
Для соединения круглых каналов.
 Предназначены для сбора излишней влаги из воздухопроводов.
 Только вертикальный монтаж.



Для того чтобы перейти в Ø160, необходимо отпилить в верхней части СС одно деление.

Артикул	d	D	A
10СС	100	111	74
12,5СС	125	136	74
15.16СС	150-160	171	122

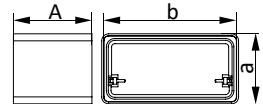
СКП



Соединители каналов
прямоугольные

Для соединения плоских каналов
одного сечения.

С каналами соответствующего
сечения соединяются напрямую.



Артикул	A	a	b
511СКП / 511СКПО	65	55	110
612СКП / 612СКПО	70	60	120
620СКП / 620СКПО	70	60	204

СКПО



Соединители прямоугольные
с обратным клапаном

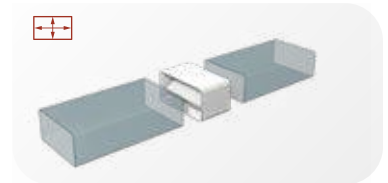
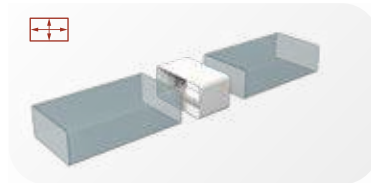
Для соединения плоских каналов
одного сечения.

Оснащены гравитационным клапаном
для защиты от обратной тяги.

С каналами соответствующего
сечения соединяются напрямую.



Подробнее о
соединителях



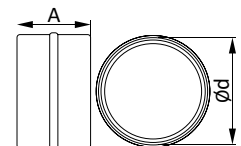
СКП



Соединители круглых
каналов

Для соединения воздуховодов
соответствующего диаметра.

Соединение осуществляется
напрямую с воздуховодами.



Артикул	d	A
10СКП / 10СКПО	100	62
12,5СКП / 12,5СКПО	125	62
15СКП / 15СКПО	150	62
16СКП / 16СКПО	160	62

СКПО

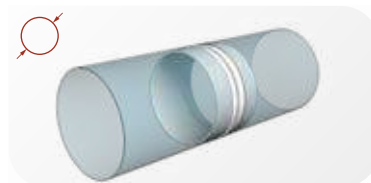
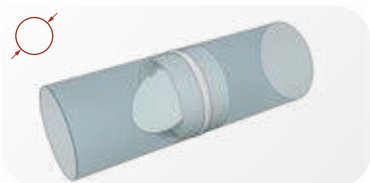


Соединители круглых каналов
с обратным клапаном

Для соединения воздуховодов
соответствующего диаметра.

Оснащены гравитационным клапаном
для защиты от обратной тяги.

Соединение осуществляется
напрямую с воздуховодами.

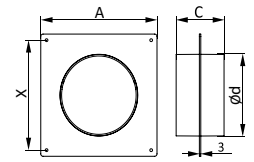




SKNP

Соединители круглых каналов

Для соединения круглых воздуховодов.
Соединение осуществляется напрямую с воздуховодами.
Оснащены торцевой площадкой.



SKNPO

Соединители круглых каналов с обратным клапаном

Для соединения круглых воздуховодов.
Соединение осуществляется напрямую с воздуховодами.
Оснащены торцевой площадкой.
Оснащены обратным клапаном.

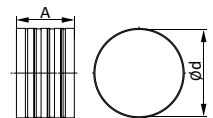
Артикул	d	A	X	C
10SKNP / 10SKNPO	100	150	135	62
12,5SKNP / 12,5SKNPO	125	165	150	62
15SKNP / 15SKNPO	150	190	175	62



SK

Соединители круглых воздуховодов

Для соединения гибких воздуховодов соответствующего диаметра.



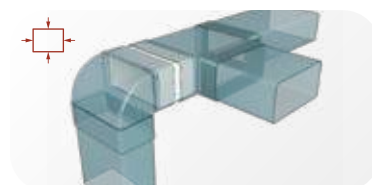
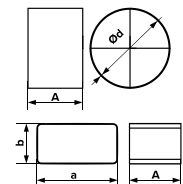
Артикул	d	A
10SK	100	80
12,5SK	125	80



FC

Соединители фасонных элементов

Для соединения поворотных элементов одного сечения.
Соединяют фасонные элементы на минимальном расстоянии.
Не подходит для соединения воздуховодов.



Артикул	A	a	b	Ød
10FC	70			100
12,5FC	70			125
511FC	70	110	55	
612FC	70	120	60	

Пластиковые торцевые площадки



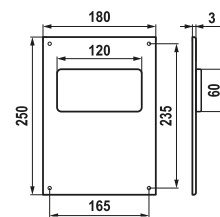
ПТГ

Площадка прямоугольная торцевая для плоских каналов горизонтальная

Для декоративного оформления вытяжных выходов вентиляционных систем. Фланец для присоединения воздуховодов соответствующего сечения.

Крепление к месту монтажа осуществляется при помощи шурупов.

С каналами соответствующего сечения соединяются напрямую.



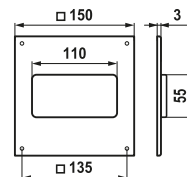
Артикул

612ПТГ



ПТП

Площадка квадратная торцевая для плоских каналов горизонтальная



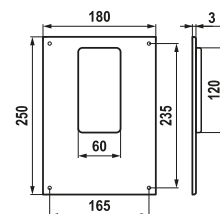
Артикул

511ПТП



ПТВ

Площадка прямоугольная торцевая для плоских каналов вертикальная



Артикул

612ПТВ



ПТГР

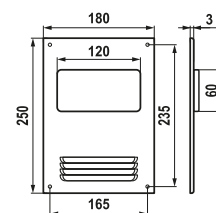
Площадка прямоугольная торцевая для плоских каналов горизонтальная с вентиляционной решеткой

Для декоративного оформления вытяжных выходов вентиляционных систем. Фланец для присоединения воздуховодов соответствующего сечения.

Настенный или потолочный монтаж.

С решеткой для естественной вентиляции.

Крепление осуществляется при помощи шурупов.



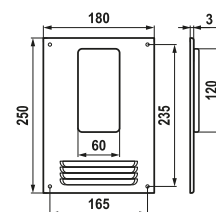
Артикул

612ПТГР



ПТВР

Площадка прямоугольная торцевая для плоских каналов вертикальная с вентиляционной решеткой



Артикул

612ПТВР





ПТП

Площадки торцевые для круглых каналов

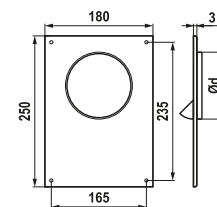


Подробнее о площадках

Для присоединения круглых воздуховодов соответствующего диаметра к выходу вентиляционной системы и его декоративного оформления.

Монтаж к поверхности при помощи саморезов.

Имеют девиатор для предотвращения обратного потока.

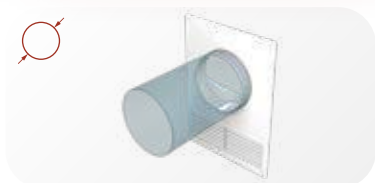


Артикул	d
100ПТП	100
110ПТП	110
120ПТП	120
125ПТП	125
130ПТП	130
150ПТП	150



ПТПР

Площадки торцевые для круглых каналов с решеткой

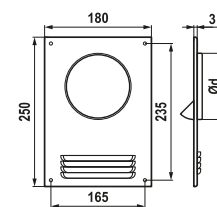


Для присоединения круглых воздуховодов соответствующего диаметра к выходу вентиляционной системы и его декоративного оформления.

Монтаж к поверхности при помощи саморезов.

Вентиляционная решетка для обеспечения естественной вытяжки в помещениях с газовым оборудованием.

Имеют девиатор для предотвращения обратного потока.

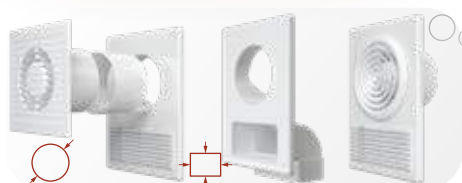


Артикул	d
100ПТПР	100
110ПТПР	110
120ПТПР	120
125ПТПР	125
130ПТПР	130
150ПТПР	150



РУФ

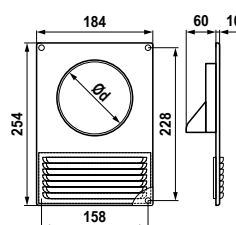
Универсальная разъемная решетка с фланцем



Для декоративного оформления вентиляционных отверстий.

Девиатор позволяет устанавливать вентиляторы и другие устройства с фланцем.

Имеет съемную решетку с наклонными жалюзи и защитную сетку от насекомых.



Артикул	d
1825РУ10Ф	100
1825РУ12,5Ф	125

С круглыми воздуховодами монтируется напрямую.

С гибкими воздуховодами и фасонными элементами круглого сечения монтируется через соединитель, идущий в комплекте.

С плоскими воздуховодами монтируется через колено или соединитель.



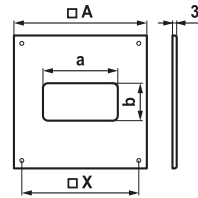
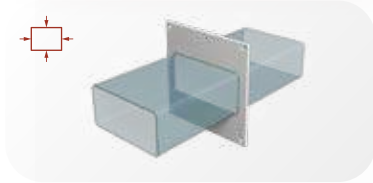
Пластиковые торцевые накладки



НПП

Для декоративного оформления монтажных отверстий.
Используются с прямоугольными воздуховодами.
Монтаж к поверхности при помощи саморезов.

Накладки для плоских каналов



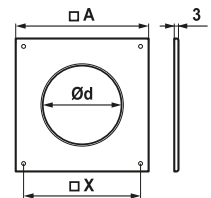
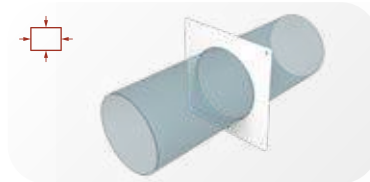
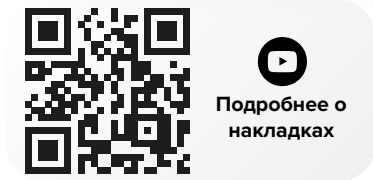
Артикул	a	b	A	X
612НПП	120	60	150	135
620НПП	204	60	264	250



НКП

Для декоративного оформления монтажных отверстий.
Используются с круглыми воздуховодами.
Монтаж к поверхности при помощи саморезов.

Накладки для круглых каналов

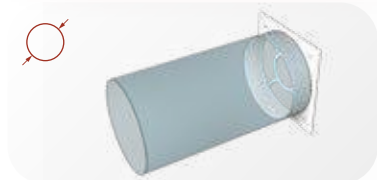


Артикул	d	A	X
10НКП	105	150	135
12,5НКП	130	170	156
16НКП	165	205	190



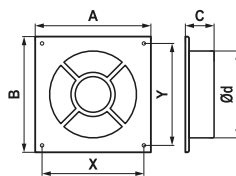


Накладки торцевые для круглых каналов с фланцем



Для присоединения круглых воздуховодов соответствующего диаметра.

Монтаж при помощи саморезов.



Артикул	d	A	B	C	X	Y
1111Ф10	100	113	113	28,5	85	85
1616Ф12	125	164	164	34	130	130
1421Ф12	125	139	209	26	110	180

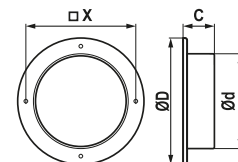


Фланцы



Для присоединения воздухораспределителей без фланца к круглым воздуховодам соответствующего сечения.

Крепление при помощи саморезов.



Артикул	d	D	X	C
10Ф	100	135	125	55
12,5Ф	125	160	140	55
15Ф	150	195	170	55
16Ф	160	195	185	55
20Ф	200	235	225	55

